

**IZVJEŠTAJ  
O TOKOVIMA ELEKTRIČNE ENERGIJE  
NA PRIJENOSNOJ MREŽI U BIH  
ZA JUNI 2011. GODINE**

Izveštajem su obrađeni tokovi električne energije na prijenosnoj mreži BiH za juni 2011. godine. Dat je osnovni prikaz tokova i karakteristični pokazatelji, kao i njihovo poređenje sa prethodnom godinom. Imajući u vidu trenutni status reforme elektroenergetskog sektora i organizacione promjene u elektro sektoru u cilju što kvalitetnijih poređenja određeni podaci su se svodili na istu ravan kako bi bili uporedivi.

### Proizvodnja električne energije na pragu elektrana

PROIZVODNJA	juni 2011.		
	na mreži prijenosa		2011/2010 *
	kWh	kVArh	%
HE Jablanica	28.653.553	188.859	45,53%
HE Grabovica	10.406.727	0	46,67%
HE Salakovac	10.725.087	1.094.544	33,58%
HE Višegrad	55.354.000	-4.472.000	58,04%
HE Trebinje 1	14.051.400	1.036.596	69,58%
HE Trebinje 2	0	0	
HE Dubrovnik (G2)	22.358.292	1.389.696	108,28%
HE Bočac	18.481.320	413.490	48,45%
HE Rama	47.675.400	3.718.800	60,54%
HE Mostar	8.817.250	916.250	44,38%
HE Jajce 1	17.434.130	406.780	57,29%
HE Jajce 2	6.565.338	1.484.098	85,18%
PHE Čapljina	0	0	0,00%
HE Peć-Mlini	875.820	172.920	20,18%
HE Mostarsko Blato**	0	0	0,00%
<b>HIDROELEKTRANE</b>	<b>241.398.317</b>	<b>6.350.033</b>	<b>52,74%</b>
TE Tuzla	291.800.762	57.241.387	132,68%
TE Kakanj	189.897.715	16.587.133	173,15%
TE Ugljevik	153.468.000	-7.543.480	98,02%
TE Gacko	147.274.200	-17.461.124	113,36%
<b>TERMOELEKTRANE</b>	<b>782.440.677</b>	<b>48.823.916</b>	<b>127,00%</b>
<b>PROIZVODNJA</b>	<b>1.023.838.994</b>	<b>55.173.949</b>	<b>95,34%</b>

\* Proizvodnja aktivne energije na nivou mjeseca u 2011. u odnosu na 2010. godinu

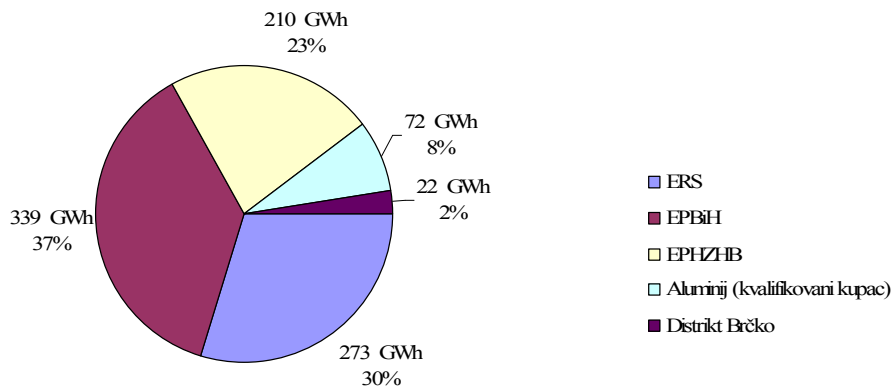
\*\* Energija proizvedena u testnom radu

## POTROŠNJA ELEKTRIČNE ENERGIJE NA PRIJENOSNOJ MREŽI

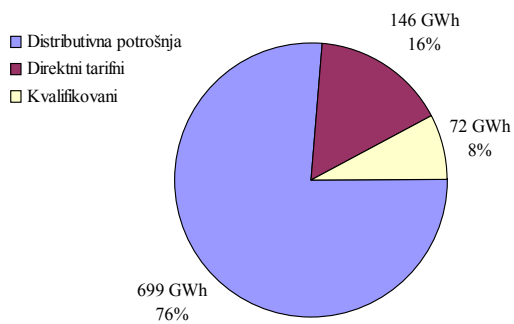
POTROŠNJA	juni 2011.	kumulativ 2011	juni 2011/10	kum 2011/10 *
	kWh	kWh	%	%
Elektrokrajina	124.561.638	902.702.460	100,0%	101,1%
Elektrodoboj	47.682.833	305.447.850	103,8%	103,2%
Elektrobijeljina	48.208.383	331.886.437	101,0%	103,7%
Elektrodistribucija Pale	21.107.915	156.088.608	111,4%	114,3%
Elektrohercegovina	14.600.160	99.987.938	106,9%	101,6%
RiTE ERS (Ugljevik i Gacko)	1.152.193	7.825.095	172,3%	135,2%
<b>ERS</b>	<b>257.313.122</b>	<b>1.803.938.388</b>	<b>102,3%</b>	<b>103,1%</b>
ED Sarajevo	99.195.453	672.828.737	101,5%	102,7%
ED Tuzla	76.128.219	488.420.962	101,5%	104,3%
ED Zenica	69.874.068	467.460.839	98,2%	101,0%
ED Mostar	15.263.442	100.837.862	105,6%	104,8%
ED Bihać	35.159.691	219.918.790	101,4%	102,3%
Direktni potrošači	38.217.099	211.782.571	128,4%	116,5%
<b>EPBiH</b>	<b>333.837.972</b>	<b>2.161.249.761</b>	<b>103,4%</b>	<b>104,0%</b>
ED Hercegovačko-Neretvanska	34.555.947	251.304.696	102,9%	97,1%
ED Zapadnohercegovačka	22.595.959	161.098.746	101,7%	98,0%
ED Herceg Bosanska	10.899.021	76.626.953	96,6%	98,3%
ED Srednja Bosna	22.742.992	169.659.334	110,9%	121,5%
ED Posavska	7.436.638	51.260.072	83,6%	98,7%
Direktni potrošači	110.411.153	645.114.115	131,9%	152,1%
<b>EPHZHB</b>	<b>208.641.710</b>	<b>1.355.063.916</b>	<b>115,8%</b>	<b>121,3%</b>
Aluminij (kvalifikovani kupac)	72.000.000	434.300.000	100,0%	100,0%
Distrikt Brčko	18.373.189	154.274.044	92,2%	97,6%
<b>Potrošnja na prijenosnoj mreži</b>	<b>890.165.993</b>	<b>5.908.826.109</b>	<b>103,2%</b>	<b>104,9%</b>
Pumpni rad PHE Čapljina	0	0	0,0%	0,0%
<b>Preuzimanje sa prijenosne mreže</b>	<b>890.165.993</b>	<b>5.908.826.109</b>	<b>103,1%</b>	<b>104,9%</b>

\* Potrošnja od početka godine u odnosu na isti period prošle godine

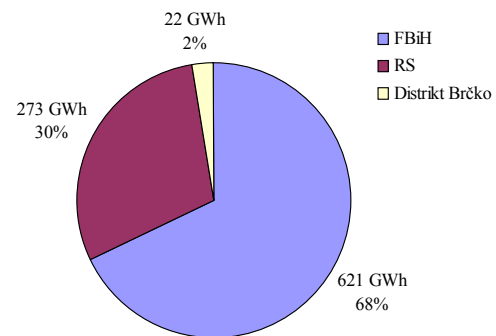
## Potrošnja električne energije u BiH za juni 2011. godine



## Struktura potrošnje za juni 2011. godine



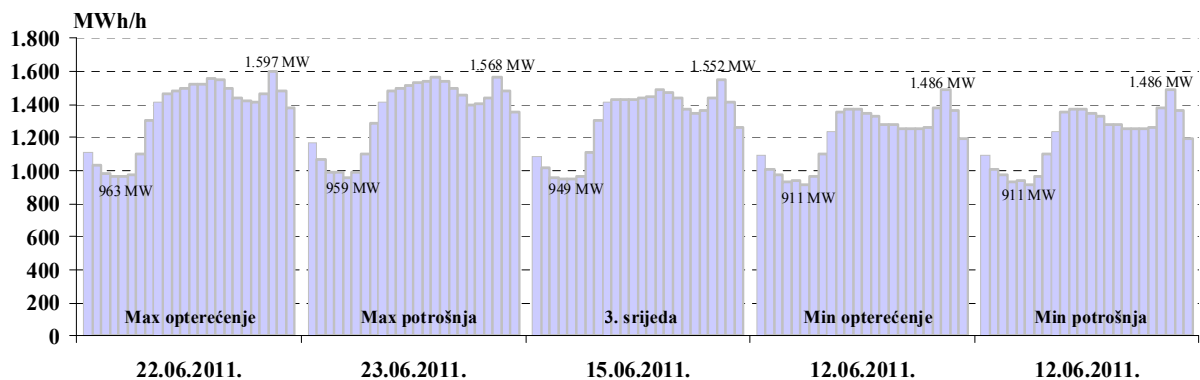
## Potrošnja po administrativnim jedinicama u BiH



## Karakteristične potrošnje električne energije za juni 2011. godine

Max satna potrošnja			Min satna potrošnja			Max dnevna		Min dnevna	
MWh	Dan	Sat	MWh	Dan	Sat	MWh	Dan	MWh	Dan
1.597	22.06.2011.	S22	911	12.06.2011.	S06	32.240	23.06.2011.	28.923	12.06.2011.

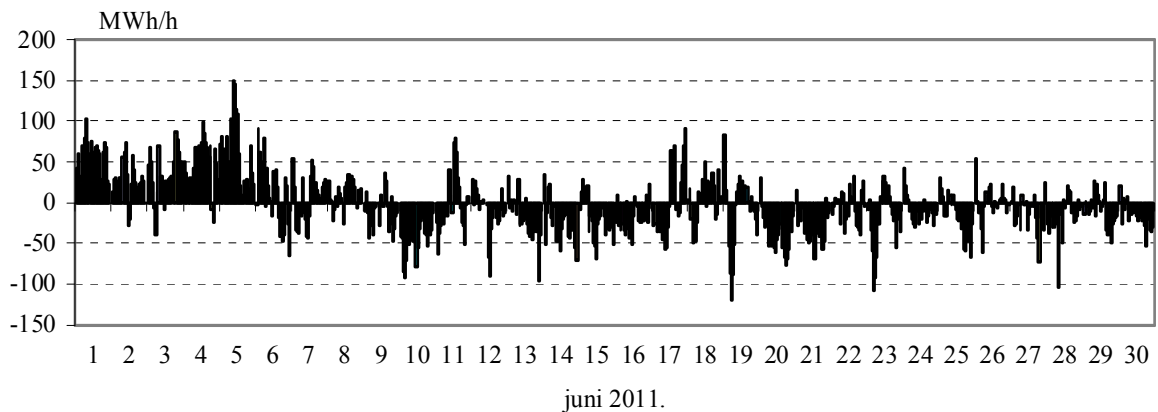
## Dijagrami potrošnje za karakteristične dane



## DEKLARISANI PROGRAM RAZMJENE BIH SA SUSJEDNIM EES

DEKLARISANA RAZMJENA	juni 2011.	kumulativ 2011.	juni 2011/10	kumulativ 2011/10.
	GWh	GWh	%	%
BiH <- HR (HEP-OPS)	147,5	796,0	70,9%	66,8%
BiH <- SR (EMS)	135,0	661,6	79,1%	162,2%
BiH <- CG (EPCG)	45,4	257,4	44,3%	115,1%
<b>(1) Prijem BiH</b>	<b>327,8</b>	<b>1.715,0</b>	<b>68,2%</b>	<b>94,1%</b>
BiH --> HR (HEP-OPS)	278,2	1.787,6	72,7%	87,2%
BiH --> SR (EMS)	40,5	468,7	25,3%	34,7%
BiH --> CG (EPCG)	123,2	709,9	88,8%	60,1%
<b>(2) Isporuca BiH</b>	<b>442,0</b>	<b>2.966,1</b>	<b>64,8%</b>	<b>64,7%</b>
<b>(3) Bilans BIH (1) - (2)</b>	<b>-114,2</b>	<b>-1.251,2</b>	<b>56,8%</b>	<b>45,4%</b>
<b>Bilans HR (HEP-OPS)</b>	<b>-130,8</b>	<b>-991,5</b>	<b>74,8%</b>	<b>115,7%</b>
<b>Bilans SR (EMS)</b>	<b>94,4</b>	<b>192,9</b>	<b>934,6%</b>	<b>-20,4%</b>
<b>Bilans CG (EPCG)</b>	<b>-77,8</b>	<b>-452,6</b>	<b>214,4%</b>	<b>47,3%</b>
<b>Tranzit</b>	<b>240,1</b>	<b>1.219,6</b>	<b>60,6%</b>	<b>89,8%</b>

## Odstupanja EES BiH prema interkonekciji



		Manjak snage u sistemu	Višak snage u sistemu	Ukupno za sistem
		"Fali"	"Gura"	
Max satno odstupanje	(MWh/h)	149	-119	149
Prosječno satno odstupanje	(MWh/h)	13	-16	-1
Ukupno mjesečno odstupanje	(MWh)	9.598	-11.422	-1824

(-)/(+) - Višak/Manjak

## BILANS ELEKTRIČNE ENERGIJE NA PRIJENOSNOJ MREŽI ZA MJESEC JUNI 2011. GODINE

	<i>juni 2011.</i>	<i>kumulativ 2011</i>	<i>juni 2011/10</i>	<i>kum 2011/10 *</i>
	<i>GWh</i>	<i>GWh</i>	<i>%</i>	<i>%</i>
<b>Proizvodnja električne energije na prijenosnoj mreži</b>				
(1) HE	241,4	2.803,7	52,74%	59,85%
(2) TE	782,4	4.502,4	127,00%	117,86%
(3) <b>Proizvodnja UKUPNO (1+2)</b>	<b>1.023,8</b>	<b>7.306,1</b>	<b>95,34%</b>	<b>85,91%</b>
(4) <b>Energija primljena iz distributivne mreže</b>	<b>1,9</b>	<b>15,2</b>	<b>20,80%</b>	<b>25,25%</b>
<b>Prijem električne energije od susjednih EES</b>				
(5) od EES Hrvatske	43,7	431,4	74,60%	103,82%
(6) od EES Srbije	193,3	1.061,2	170,11%	336,99%
(7) od EES Crne Gore	45,8	331,5	51,24%	97,08%
(8) <b>Prijem UKUPNO (5..7)</b>	<b>282,8</b>	<b>1.824,1</b>	<b>108,11%</b>	<b>170,18%</b>
(9) <b>RASPOLOŽIVA ENERGIJA (3+4+8)</b>	<b>1.308,5</b>	<b>9.145,4</b>	<b>97,32%</b>	<b>94,90%</b>
<b>Preuzimanje električne energije sa prijenosne mreže</b>				
(10) Distributionske kompanije	668,4	4.609,8	101,22%	102,62%
(11) Direktno priključeni potrošači *	221,8	1.299,0	109,81%	113,81%
(12) <b>Preuzimanje UKUPNO (10+11)</b>	<b>890,2</b>	<b>5.908,8</b>	<b>103,23%</b>	<b>104,89%</b>
<b>Isporuka električne energije za susjedne EES</b>				
(13) za EES Hrvatske	333,3	2.395,7	88,83%	86,40%
(14) za EES Srbije	10,6	79,6	155,91%	36,22%
(15) za EES Crne Gore	53,9	601,3	69,67%	72,13%
(16) <b>Isporuka UKUPNO (13..15)</b>	<b>397,8</b>	<b>3.076,6</b>	<b>86,60%</b>	<b>80,41%</b>
(17) <b>Pumpni rad</b>	<b>0,0</b>	<b>0,0</b>	<b>0,00%</b>	<b>0,00%</b>
(18) <b>POTREBNA ENERGIJA (12+16+17)</b>	<b>1.288,0</b>	<b>8.985,5</b>	<b>97,35%</b>	<b>94,97%</b>
<b>Prijenosni gubici</b>				
(19) <b>Prijenosni gubici (9-18)</b>	<b>20,5</b>	<b>160,0</b>	<b>95,24%</b>	<b>91,00%</b>
(20) U odnosu na raspoloživu energiju (19)/(9)	1,57%	1,75%		

\* Uključujući potrošnju kvalifikovanih kupaca